

恩菲研究院

科技创造价值 · 创新驱动发展

恩菲企业文化

- 企业使命**
 - 高资源之石，成事业之金
- 核心价值观**
 - 以人为本
 - 道德共享
 - 开放与包容
 - 效率与效益
- 企业风格**
 - 快速响应 信守承诺 求真务实 协作进取
- 企业精神**
 - 一天也不耽误 一天也不懈怠
- 经营理念**
 - 诚信社会为本 客户满意为宗



中国有色工程有限公司
CHINA ENFI ENGINEERING CO., LTD.
中国恩菲工程技术有限公司
CHINA ENFI ENGINEERING CORPORATION

电话: +86-10 63936881
传真: +86-10 63936862
地址: 中国北京复兴路12号
邮编: 100038
网站: www.enfi.com.cn

智慧联结你我，创新成就未来

——恩菲研究院竭诚希望与您共进



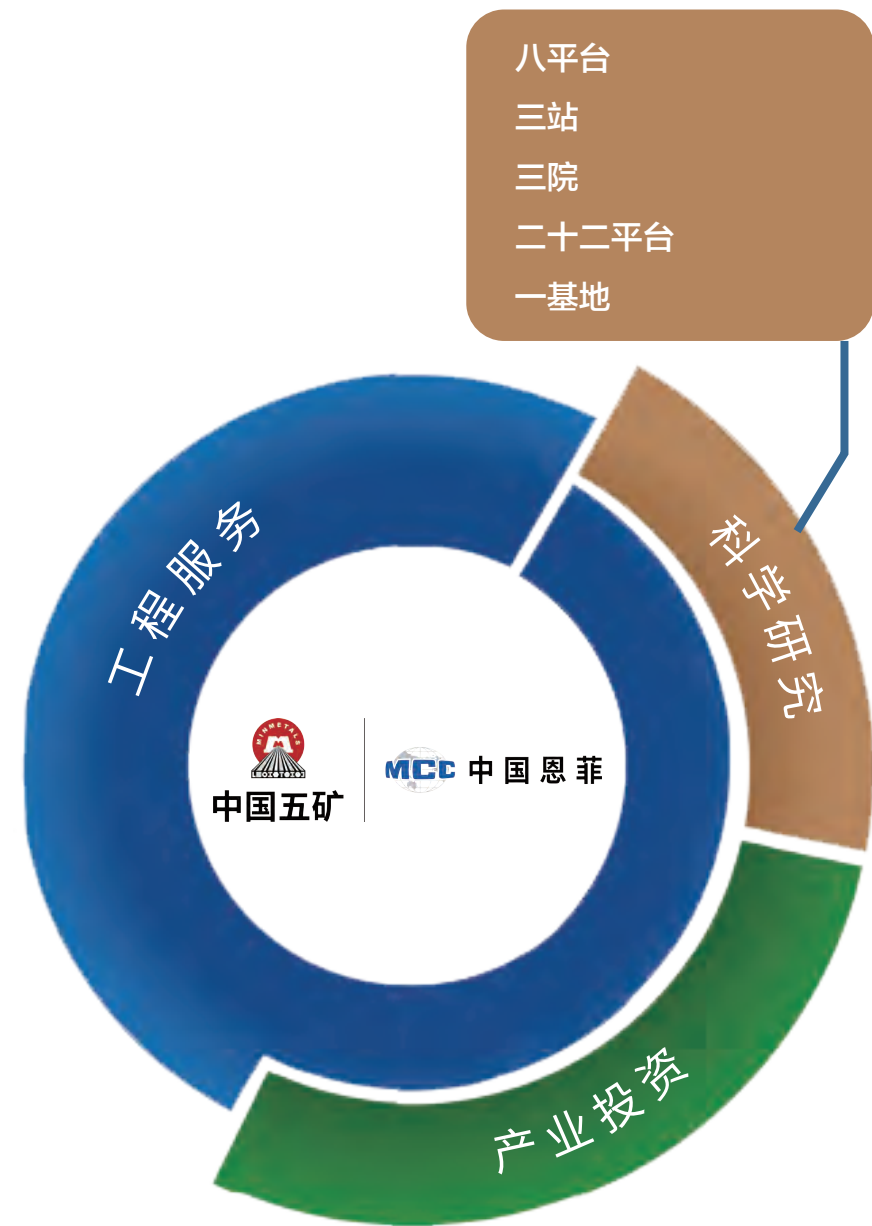
一百亩科创平台
二万平米实验室
三个研究中心
四种研发手段

五大研发领域
六栋专业实验楼
七十专职研发博士
八千方研发投入
九十项课题成果

业务联络信息

院长 陈宋璇 010-63936643 chensx@enfi.com.cn
总工程师 吕东 010-63936830 lvd@enfi.com.cn
副院长 姚亮 010-63936446 yaol@enfi.com.cn
博士后工作站/院士专家工作站 解艳宾 010-63936286 xieyb@enfi.com.cn

中国恩菲工程技术有限公司简介



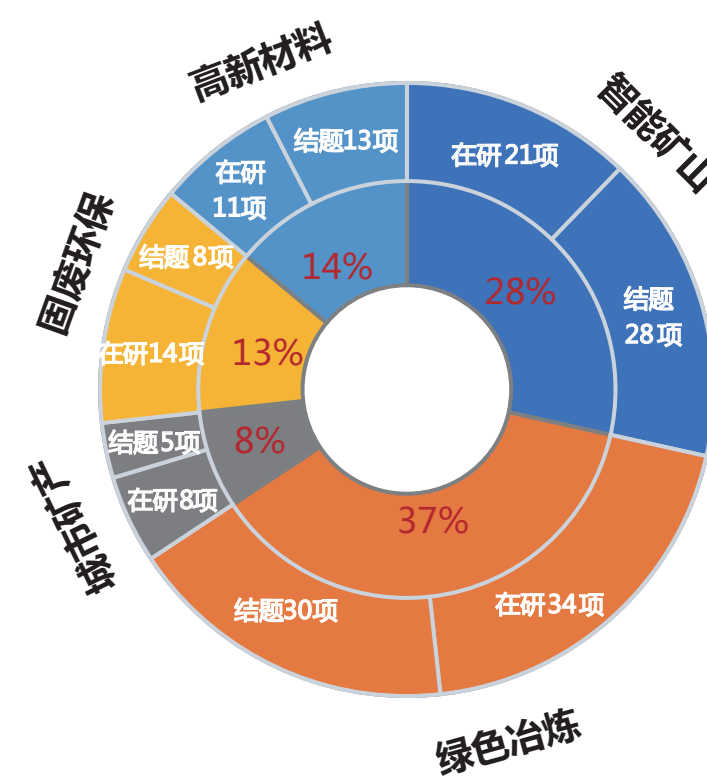
有色行业唯一
工程设计等级最高、涵盖领域最广、条件要求最严的资质，可承接工程领域全部21个行业，以及各专业和专项建设工程项目的设计业务。
可承揽资质证书许可范围相应的建设工程总承包、工程项目管理和相关技术、咨询与管理服务业务。

科技创新成果，千余项国家级、省部级奖项，其中国家级150项，国家科学技术进步奖34项。2017年中国专利金奖，国家优秀工程咨询成果奖21项，国家优秀工程设计奖25项，国家优秀工程奖15项，国家优秀工程总承包奖4项。拥有授权专利千余件，其中发明专利638件。年均申请专利500件以上，其中发明专利占60%以上。



五大技术创新领域·国家重大攻关课题

围绕智能矿山、绿色冶炼、城市矿产、固废环保、新材料五大领域方向，承接国家重大专项课题45项，获国拨经费近1亿元，企业横向课题160余项，涉及合同额超过8000万元。研发项目服务于公司及业主前沿储备、领域拓展、应用升级、生产运营等多种研发需求，成果应用遍布全球6大洲12个国家。



恩菲承担的部分国家重大省部级研发项目	项目来源
深部金属矿安全高效开采技术	国家科技部
废线路板多组分协同利用与定向分离技术	
铜冶炼危废源头减量及全过程控制技术	
雄安新区国家水环境技术转化体系构建与综合示范	
典型工业炉窑烟气资源化高效治理技术	应急管理部
高污染排放类工业建筑环境保障与节能关键技术研究	
基于大数据的金属矿开采装备智能管控技术研发与示范	生态环境部
京津冀固废跨产业跨区域协同利用及集成示范	
镍钴/铜/锡战略金属冶金固废清洁提取与无害化技术	工信部
金属非金属矿山井下防火及避险关键技术研究	
矿业城市金属矿采选业转型发展的环境评估技术指标体系	中国五矿
汽车动力电池材料产业研究	
国家绿色制造系统解决方案供应商	
钕基新材料重大专项	
工业废水趋零排放科创基金项目	

百名博士创新团·知名专家导师



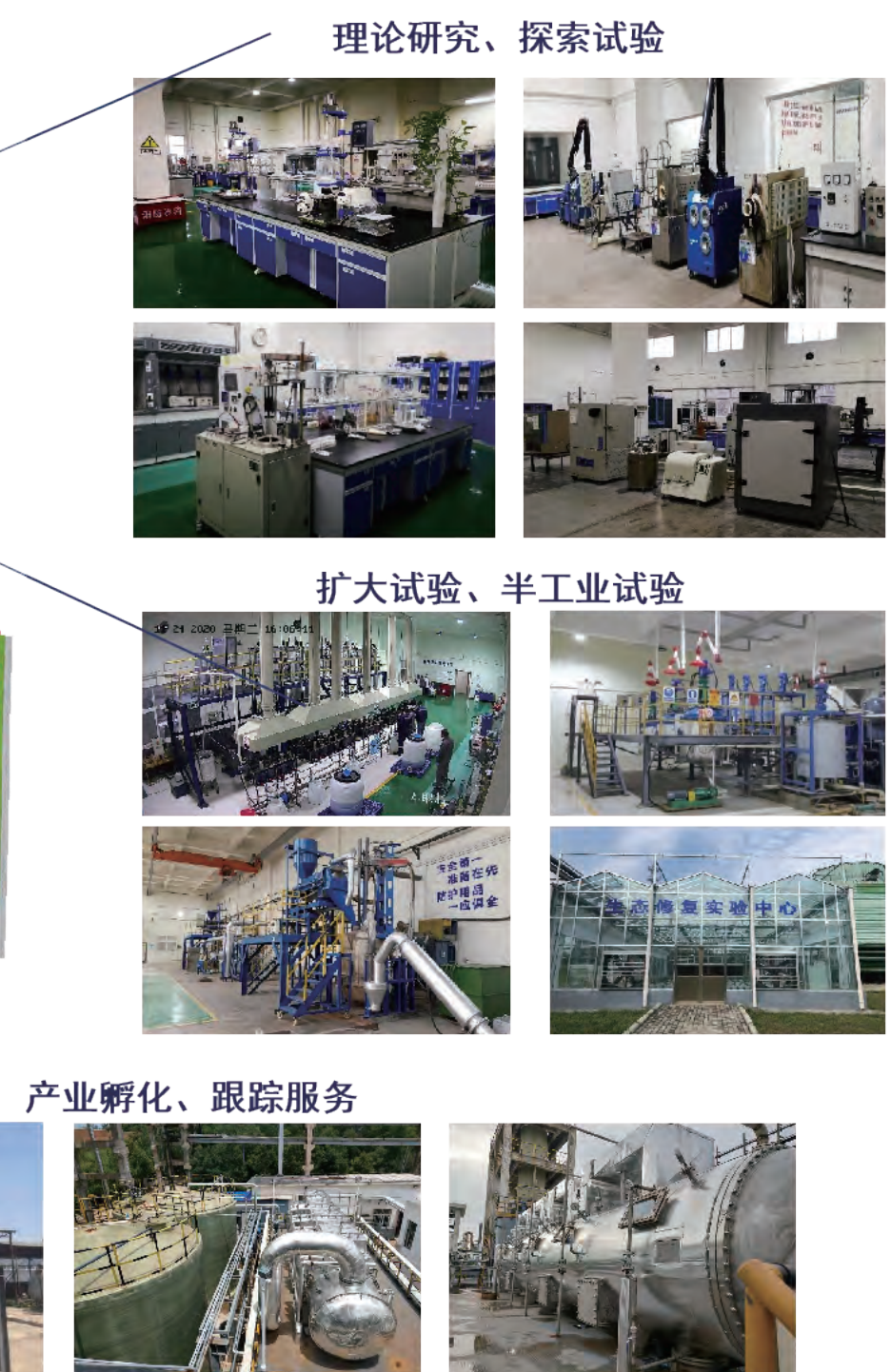
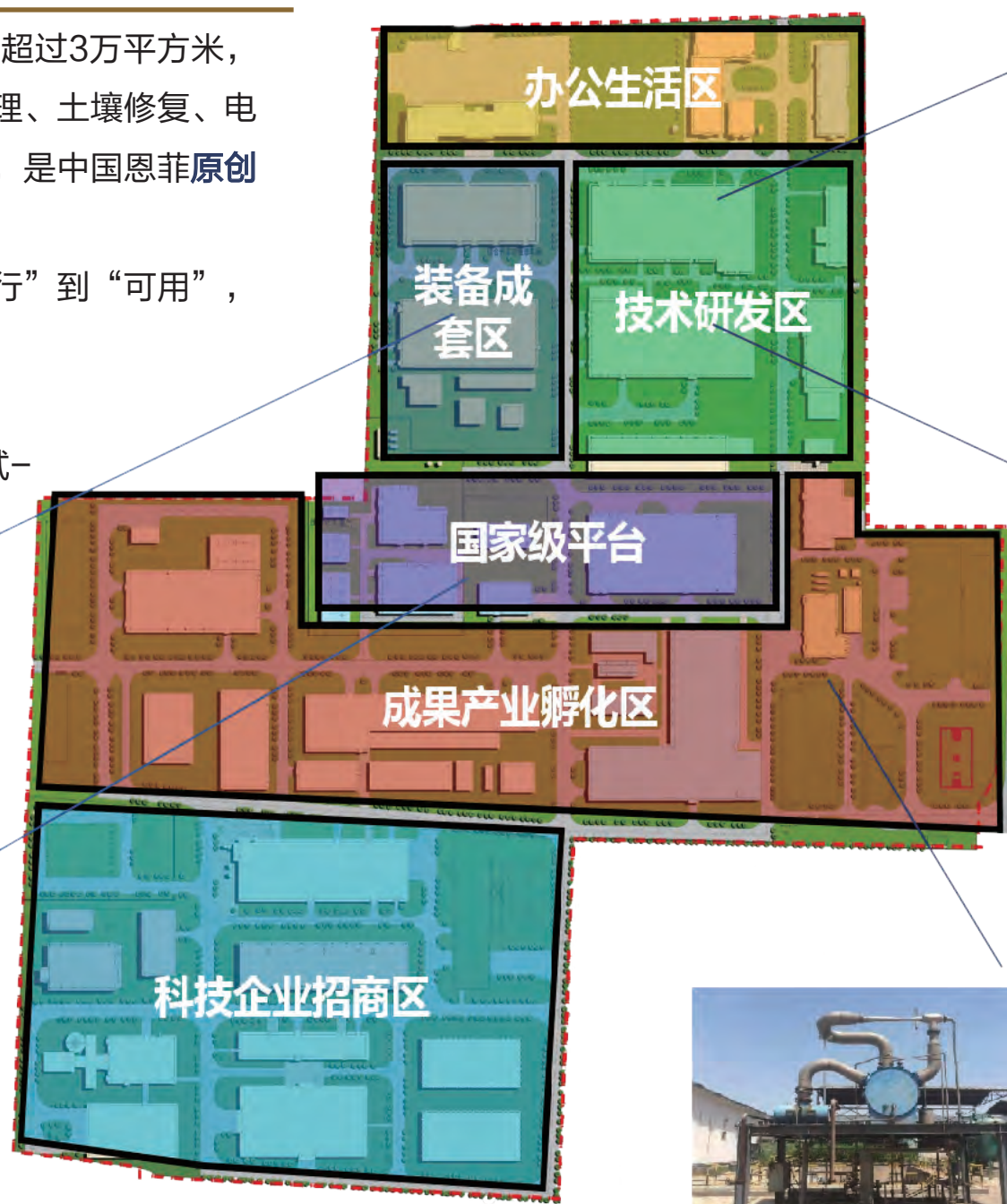
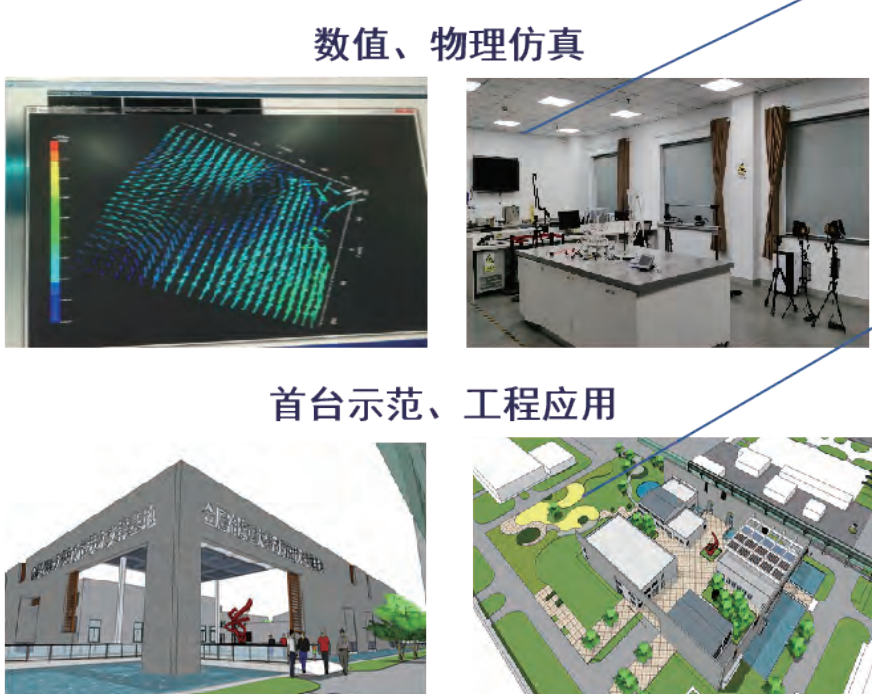
2017年公司启动“聚英强基”行动，新引进博士80多名。公司现有博士110名，拥有专职研发、科研助理150人，兼职研发、工程转化人员超过500人。工程、高校和企业博士后导师超过100人。

专职研发学历结构						兼职研发人员		
学历	博士	硕士	本科	其他	总数	矿山技术人员	冶金技术人员	
人数	82	12	3	10	105	130人	260人	
恩菲矿研技术公司核心成员						10人	能环技术人员	100人
恩菲工业水务科创公司核心成员						8人	市政技术人员	30人
兼职研发基地科研助理						45人	生态技术人员	20人

核心研发平台·恩菲偃师研发基地

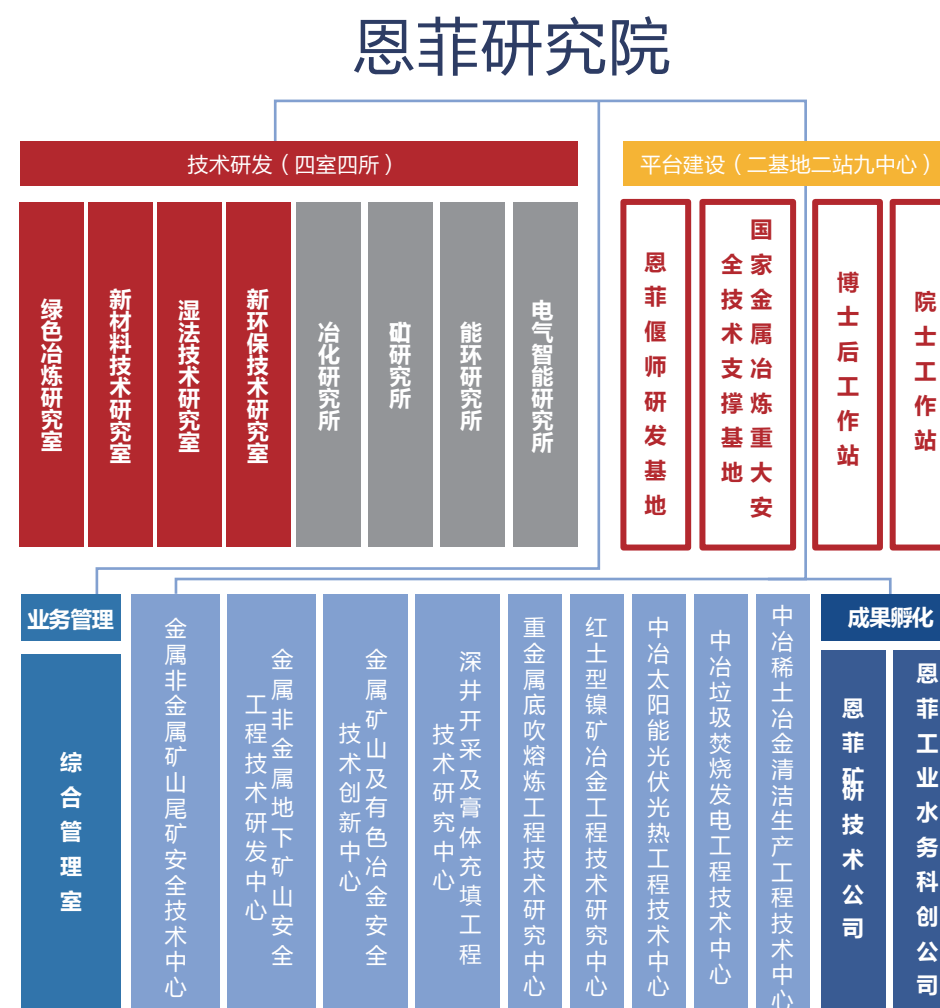
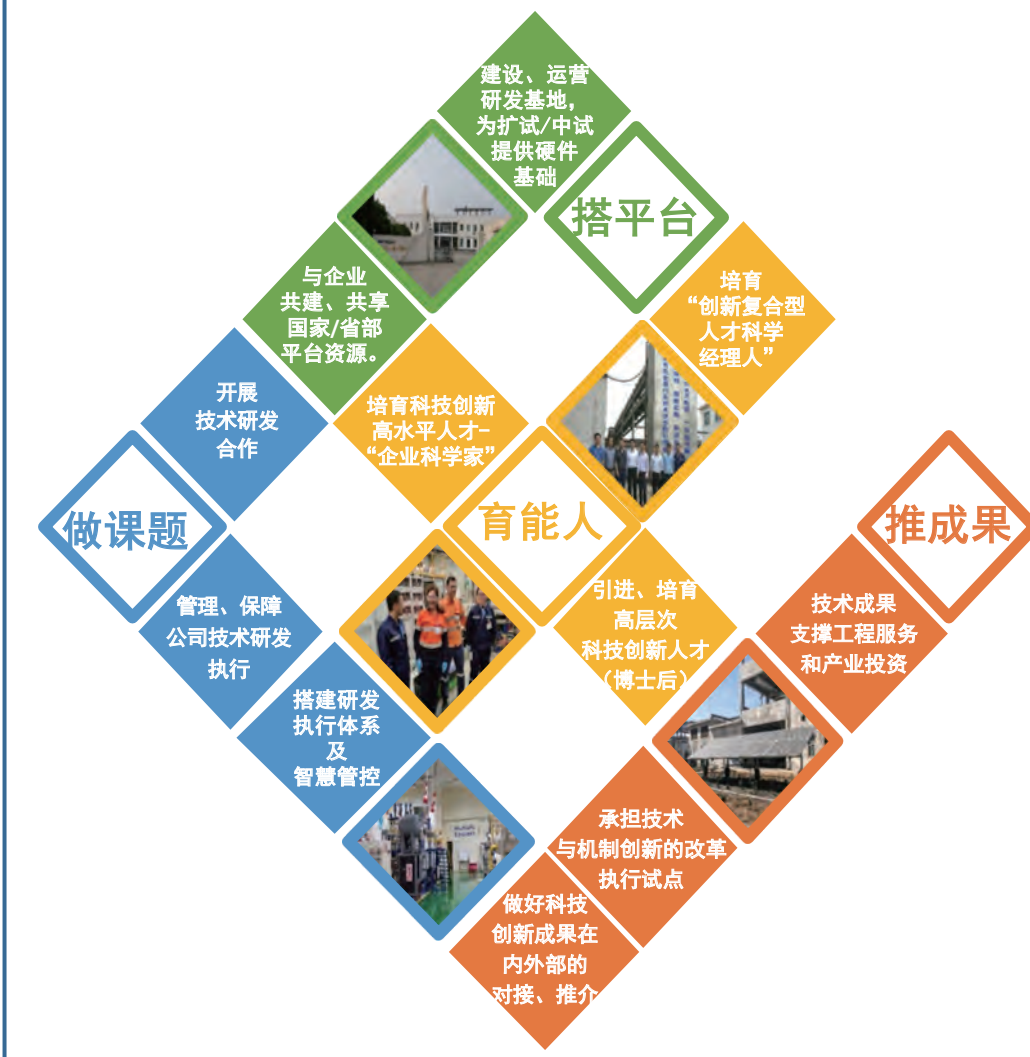
研发基地占地270余亩，建设专业实验室33个，面积超过3万平方米，形成从采矿、选矿、冶炼、材料制备到资源回收、三废治理、土壤修复、电气智能等有色全专业、全工艺环节的一站式研发服务能力，是中国恩菲原创技术的策源地、高端人才的聚集区、产业培育的孵化器。

- 特色鲜明的扩试、中试试验能力，解决新技术从“可行”到“可用”，打通科技成果向生产力转化的关键环节。
- 工艺、环保、装备、智能控制等多专业协同攻关。
- 具备从理论研究-物理仿真-数值仿真-探索试验-扩试-中试-工业示范”创新链条。



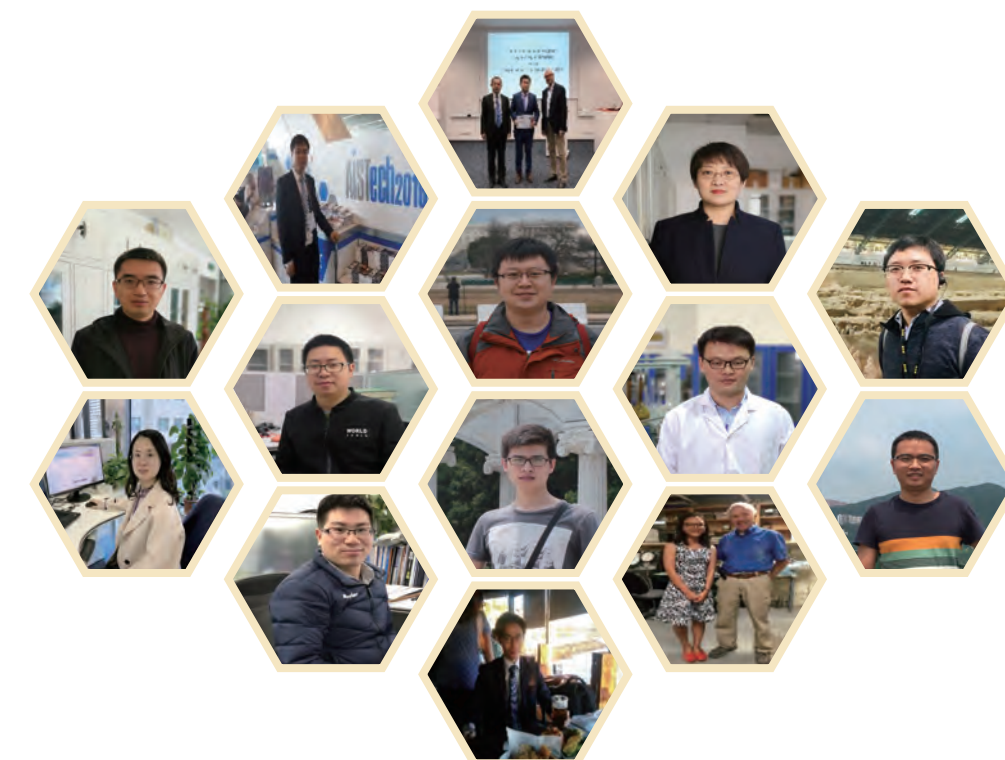
恩菲研究院研发业务板块

恩菲研究院重建于2014年，是为加速技术攻关、提升创新平台、改革创新管理和探索成果转化新模式而设立的，是公司坚持走高技术高质量发展的战略举措，成为公司一核两翼“科学研究”业务领域的核心支撑，致力于打造有色工程领域国内第一、世界一流的科技创新能力，建成特色鲜明的智力创新创业发展平台。



恩菲研究院形成“4室4所2基地2站9中心2公司”的组织架构

恩菲研究院合作展望



中国有色工程博士后科研工作站依托恩菲研究院管理运行，以充足的科研经费、先进的实验平台、完善的人才培养、研发管理体系为保障，为博士后人员提供施展才华、实现理想、创造创新价值的广阔空间。

建站以来，已有108位博士在站内学习工作过，并在出站后选择留在恩菲继续从事专业技术工作。

未来，我们期待更多英才加入，将更先进的技术理念带入设计生产，为有色行业注入强劲的创新动力。



恩菲研究院秉承恩菲“有色矿冶国家队、绿色环保排头兵、新兴产业创新者，坚持走高技术高质量发展之路”战略，致力于不断完善成长为特色鲜明的具有一流团队、一流平台的“双一流”创新创业发展平台，我们采用“共建平台-培育智库-共同攻关-共享成果”的模式，为众多企业提供多手段、多专业、高效率的全方位、全生命周期技术研发服务。

部分合作高校及企业



合作共进 · 开放共享 · 创新共赢